

AURREIKUSPEN PLANAK:
BAZKIDETUTAKO PERTSONEN
TIPOLOGIA ETA EZAUGARRIAK
2004.

AURKIBIDEA

1.	<i>Hitzaurrea</i>	3
2.	<i>Aurreikuspen-planen kopurua eta tamaina</i>	3
3.	<i>Bazkidetutako pertsonak sexuaren arabera</i>	4
4.	<i>Bazkidetutako pertsonak adinaren arabera</i>	5
5.	<i>Pertsonako metatutako ondarea</i>	6
6.	<i>Ekarpenen zenbatekoa eta erritmoa</i>	7
7.	<i>Prestazioen bolumena eta mota</i>	8
8.	<i>Erreskateak</i>	9
9.	<i>Errentagarritasuna</i>	9

1. HITZAURREA

Txosten honen xedea pentsioak emateko xedearekin sortutako Borondatezko Aurreikuspen Sozialeko Entitateetan (BASE) sartzen diren pertsonen ezaugarriak aurkeztea da, eta horiek osatzen dituzten aurreikuspen planen oinarrizko bereizgarrietako batzuk deskribatzea.

Erabiltzen diren datuak BASEek beraiek emandakoak dira; izan ere, urtero Justizia, Lan eta Gizarte Segurantza Sailari bidali behar dioten ekonomia- eta kontularitza-informazioa osatzeko fitxa betetzeko eskatu baitezaien. Oraingoan, *Plan* mailako datu-desagregazioa eskatu zaie, azterketa zehatzagoa egin ahal izateko.

Entitate batzuetan zailtasun handiak aurkitu dira eskatutako datuak ematerakoan. Hutsuneak gorabehera (nabarmenagoak izan dira aldagai batzuetan), oro har lortutako eratzuna pentsioak ematen dituzten BASE guztien %87koa da.

2. AURREIKUSPEN PLANEN KOPURUA ETA TAMAINA

Ia hiru aurreikuspen-planetik bik 5 pertsona bazkidetu baino gutxiago dituzte, eta plan txikien eragina askoz handiagoa da, oraindik, enplegu-motako planetan.

Planen kopuruari dagokionez, dauden 204 Borondatezko Aurreikuspen Sozialeko Entitateen artean 1.400 aurreikuspen-plan inguru osatzen dituzte, horien %83 enplegu-motakoak dira. Aipagarria da Euskadin planek izan duten ugaltzea, batez ere kontuan hartzen badugu Estatuan 2.867 pentsio-plan daudela guztira.

Planen tamainari —hau da, bazkidetutako pertsonen kopuruari— erreparatzen badiogu, konprobatzen da %17k baino ez duela 100 pertsona bazkidetu baino gehiago. Estatuan, berriz, datu hori %55era iristen da.

Azterketan gehiago sakonduz, ikusi daiteke 5 pertsonera arteko planak %64 direla, %77 enplegu-motakoen artean.

BAZKIDETU AKTIBOEN KOPURUA	ENPLEGU MOTAKOAK	BAZKIDETU MOTAKOAK	BANAKAKO MOTAKOAK	GUZTIRA
GIZONAK	72%	85%	63%	66%
35 urtetik behera	27%	6%	11%	15%
35-44 urte	16%	20%	16%	16%
45-54 urte	15%	26%	18%	17%
55-65 urte	10%	20%	14%	13%
65 urtetik gora	3%	13%	4%	4%
EMAKUMEAK	28%	15%	37%	34%
35 urtetik behera	11%	2%	7%	9%
35-44 urte	8%	3%	11%	10%
45-54 urte	6%	5%	11%	9%
55-65 urte	2%	3%	6%	5%
65 urtetik gora	1%	1%	2%	1%

Iturria: Justizia, Lan eta Gizarte Segurantzza Saila. Eusko Jaurlaritza.

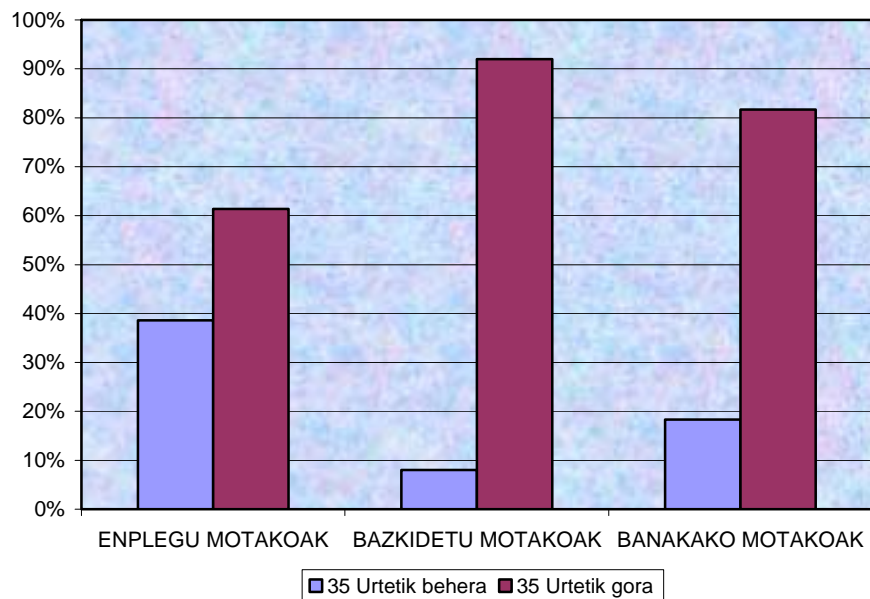
4. BAZKIDETUTAKO PERTSONAK ADINAREN ARABERA

Gazteak gehiago dira Enpleguko BASEei atxikitutako herritarren artean.

BASE mota desberdinetan bazkidetutako pertsonen adinaren arabera banaketari erreparatuz gero ikusten da 35 urtetik beherako pertsonen pisua handiagoa dela *Enplegu* sisteman bazkidetuen artean; izan ere, atxikituen %40 adin-talde horretakoak dira bertan, *Banakako* sisteman dauden adin horretakoen halako bira, hain zuzen ere.

Hala eta guztiz ere, *Banakako* sisteman sartzen ari diren bazkietu berrien poderioz, antzematen da giza talde hori ere gaztetzen ari dela, 4 bazkietu berritik 1 35 urtetik beherakoa baita.

35 URTETIK BEHERAKOAK BASE MOTA BAKOITZEKO. 2004. URTEA



5. PERTSONAKO METATUTAKO ONDAREA

Aurreikuspen planetan bazkidedutako en ia %70ek 6.000 eurotik beherako ondareak metatzen dituzte.

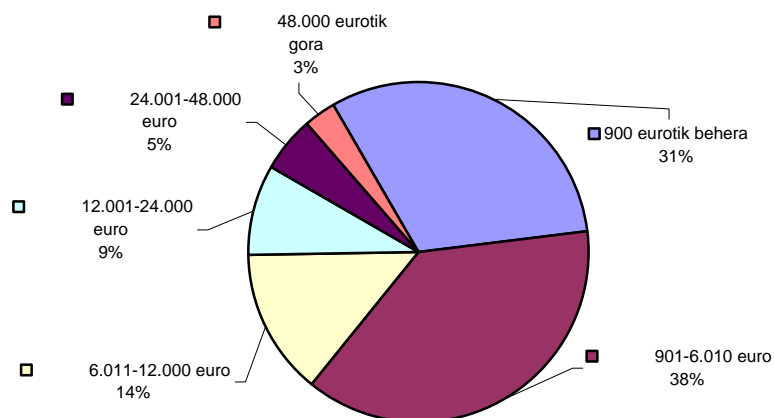
Bazkidearen ondarearen bolumenaren arabera banaketa asko aldatzen da aurreikuspen-planaren motaren arabera.

BAZKIDETU AKTIBOEN BANAKETA METATUTAKO ONDAREAREN ARABERA	ENPLEGU MOTAKOAK	BAZKIDETU MOTAKOAK	BANAKAKO MOTAKOAK	GUZTIRA
900 eurotik behera	48%	1%	25%	31%
901-6.010 euro	32%	8%	40%	38%
6.011-12.000 euro	12%	7%	15%	14%
12.001-24.000 euro	3%	16%	11%	9%
24.001-48.000 euro	2%	22%	6%	5%
48.000 eurotik gora	3%	46%	3%	3%

Iturria: Justizia, Lan eta Gizarte Segurantzza Saila. Eusko Jaurlaritzak.

Horrela, *Enplegu* sistemako giza taldean ia bazkideen erdiek ez dituzte 900 euroak gainditzen eta, *Banakakoan*, berriz, laurdena baino ez dira kopuru hori gainditzen dutenak.

AURREIKUSPEN PLANEI ATXIKITAKO BAZKIDE AKTIBOEN BANAKETA, METATUTAKO ONDAREAREN ARABERA. 2004



6. EKARPENEN ZENBATEKOA ETA ERRITMOA

Aurreikuspen-plan bati atxikitako en %29k ez zuen inolako ekarpenik egin 2004. urtean.

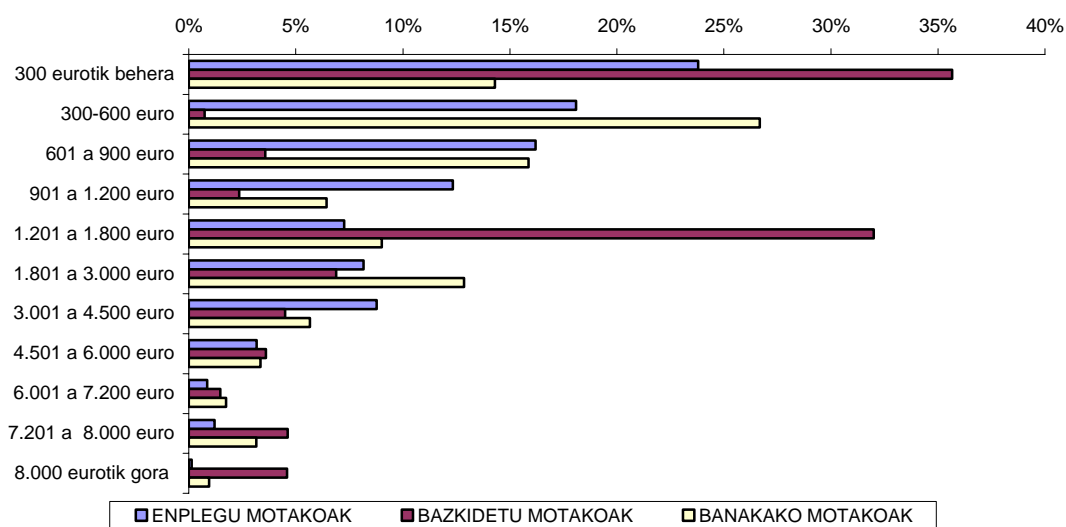
BAZKIDETU AKTIBOEN BANAKETA EKARPENAREN KOPURUAREN ARABERA	ENPLEGU MOTAKOAK	BAZKIDETU MOTAKOAK	BANAKAKO MOTAKOAK	GUZTIRA
300 eurotik behera	24%	36%	14%	17%
300-600 euro	18%	1%	27%	24%
601-900 euro	16%	4%	16%	16%
901-1.200 euro	12%	2%	6%	8%
1.201-1.800 euro	7%	32%	9%	9%
1.801-3.000 euro	8%	7%	13%	11%
3.001-4.500 euro	9%	5%	6%	7%
4.501-6.000 euro	3%	4%	3%	3%
6.001-7.200 euro	1%	1%	2%	1%
7.201-8.000 euro	1%	5%	3%	3%
8.000 euro	0%	5%	1%	1%

Iturria: Justizia, Lan eta Gizarte Segurantzaren Saila. Eusko Jaurlaritzaren.

Ekarpenen erritmoaren irregulartasunaz gain, 2004. urtean ekarpenak egin zituztenen %59k 900 euro baino gutxiago sartu zituzten. Egoera hori nabarmenagoa da Estatuko Pentsio Planen barruan, horietan parte hartzen dutenen %80k ez baititu 900 euroak gainditzen¹.

¹Argitaratu diren azken datuen arabera (2003).

BAZKIDETUEN EHUNEKOA EKARPEN-TARTEEN ARABERA. 2004



7. PRESTAZIOEN BOLUMENA ETA MOTA

Enplegu modalitatean ordaintzen diren errenta-erako prestazioak Banakakoan ordaintzen direnen halako bira baino gehiago dira.

2004an 40 mila prestazio inguru ordaindu ziren, eta horien zenbateko osoa 270 milioi eurokoa izan zen. Gainera, %10etik gorako igoerak izan ziren —bai prestazioen kopuruan bai egindako gastuan aurreko ekitaldiarekiko.

	AURREIKUSPEN PLANEN MOTAK (%)			
	ENPLEGUA	BAZKIDETUA	BANAKAKOA	GUZTIRA
PRESTAZIOEN KOPURUA				
Kapital gisa	18,5	14,6	62,3	41,0
Errenta gisa	81,5	85,4	37,4	58,9
Misto gisa	0,0	0,0	0,3	0,1
PRESTAZIOEN GASTUA				
Kapital gisa	13,4	59,3	69,3	36,9
Errenta gisa	86,6	40,7	30,6	63,1
Misto gisa	0,0	0,0	0,1	0,0

Iturria: Justizia, Lan eta Gizarte Segurantzza Saila. Eusko Jaurlaritzaren.

2004. urtean prestazioen %60 inguru errenta gisa ordaindu ziren, eta horiek %80 izan ziren *Enplegu eta Bazkidetu* sistemetakoen artean. Estatuko pentsio-planetan, berriz, errenta-gisako prestazioak onuradunen %55i ordaindu zitzaizkien ia².

²Argitaratu diren azken datuen arabera (2003).

Enplegu zein *Bazkidetu* motako aurreikuspen planetan ordaindutako errentaren batez bestekoa 7 mila eurokoa izan zen 2004. urtean, eta batez besteko kopuru hori 4 milara jaitsi zen *Banakako* sisteman ordaindutakoen kasuan.

Estatuko pentsio-planetan batez besteko errenta 5 mila eurokoa izan zen 2003. urtean.

8. ERRESKATEAK

Banakako aurreikuspen-plan batera sartzen diren bost pertsonako, metatutako ondarea erreskatatu egiten du batek.

BASEei buruzko aruaek “erreskatea” baimentzen dute. Horrelakoetan, aurreikuspen plan bati atxikita hamar urte baino gehiago daramanak metatutako erreserbak itzultzeko eskatu dezake. Hori *Banakako* sisteman gertatzen da batez ere; izan ere, aukera hori askoz mugatuagoa dago *Enpleguko sisteman* eta sistema *Bazkidetuan*, espresuki jaso behar baita BASEaren estatutuetan, eta lan-harremanaren hausturaren ondorioz baino ezin da gertatu.

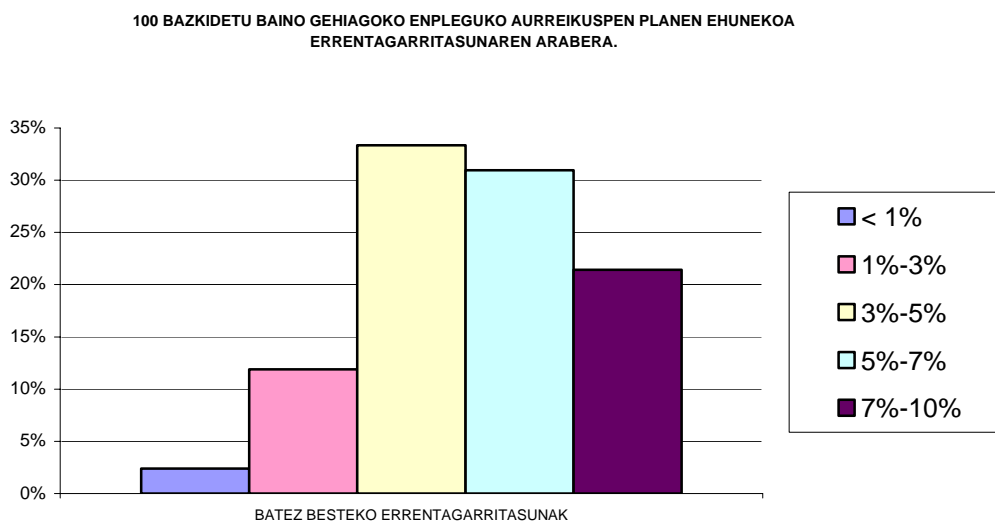
2004. urtean, *Banakako* sistemako aurreikuspen-planetan egin ziren bost atxikipen berri bakoitzeko, metatutako ondare osoa edo zati bat berreskuratu zuen sistemaren barruan jadanik zeudenetako batek.

9. ERRENTAGARRITASUNA

100 pertsona baino gehiagoko enpleguko aurreikuspen-planen batez besteko errentagarritasuna %1etik %10era bitartekoa da.

Enplegu sisteman bazkidetutakoen %95 100 bazkide aktibo baino gehiagoko aurreikuspen-planei atxikita daude.

Plan mota horiek 2004. urtean lortutako errentagarritasunak aztertuz, ikusi dezakegu horien herenak %3 eta %5aren arteko batez besteko errentagarritasuna lortu zutela, eta %30ak, berriz, %5a eta %7a bitartekoa lortu zuela.



Enpleguko aurreikuspen-planetan nagusi den inbertsio-kartera inbertsio mistoak egiten dituen kartera da, eta %30 bideratzen du, gehienez, errenta aldakorrera.

INBERTSIOAREN ORIENTAZIOAREN ARABERAKO BANAKETA	ENPLEGUKO AURREIKUSPEN PLANAK
Errenta finkoa	28%
Mistoa, %15 gehienez errenta aldakorrera	25%
Mistoa, %30 gehienez errenta aldakorrera	44%
Mistoa, %75 gehienez errenta aldakorrera	3%
Guztira	100%

Iturria: Justizia, Lan eta Gizarte Segurantza Saila. Eusko Jaurlaritza.